

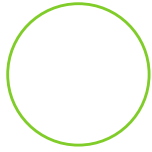
# microlens

Rx

## microlens

Spheric

Rx



Specificaties

**Sph:** -40.00 tot +40.00 per 0.25 dpt

**Bcr:** 7.00 tot 12.00 per 0.10 mm

**Dia:** 12.00 tot 15.50 per 0.10 mm

**Mat:** Classic, Excellent, Ultimate

1<sup>e</sup> aanpassing

**Sterkte:** Refractiewaarden op vertexafstand 0 mm

**Radius:** Vlakste K waarden + 0.60 mm

**Diameter:** Zichtbare corneadiameter + 2.70 mm

## microlens

Toric

Rx



Specificaties

**Sph:** -40.00 tot +40.00 per 0.25 dpt

**Cyl:** -0.75 tot -7.75 per 0.50 dpt

**As:** 0° tot 180° per graad

**Bcr:** 7.00 tot 12.00 per 0.10 mm

**Dia:** 12.00 tot 15.50 per 0.10 mm

**Stab:** Dynamisch of Prismaballast

**Mat:** Classic, Excellent, Ultimate

Prisma Ballast



Ballast aan voorzijde

Binnentorisch

Markering op 0° en 180°

**Sterkte:** Refractiewaarden op vertexafstand 0 mm

**Radius:** Vlakste K waarden + 0.70 mm

**Diameter:** Zichtbare corneadiameter + 2.90 mm

Dynamisch



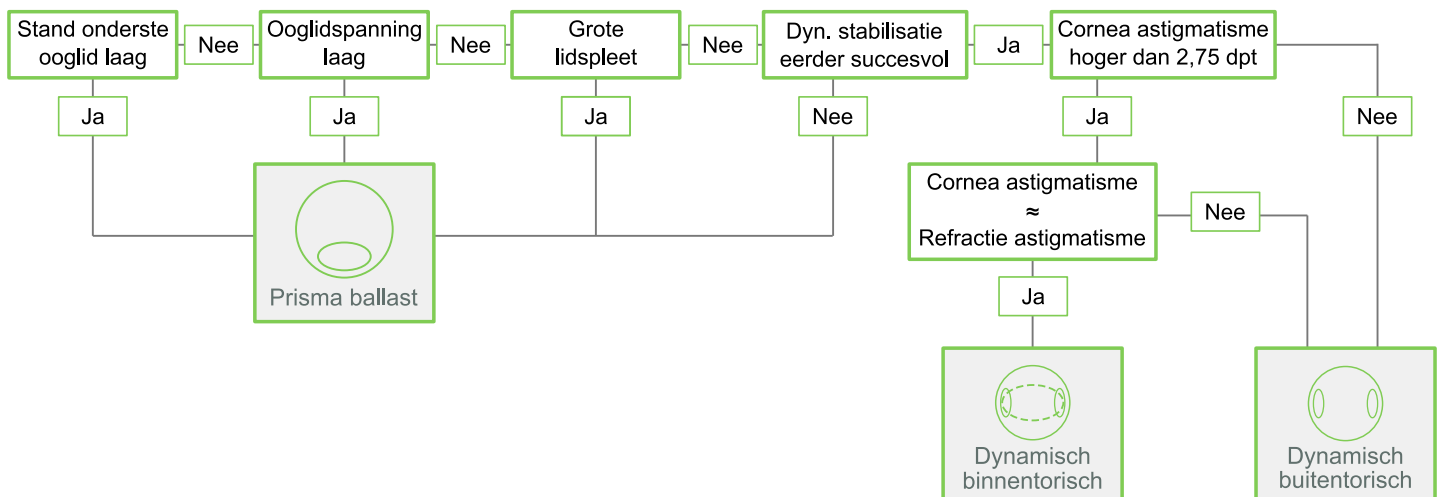
Binnentorisch of  
buitentorisch

Markering op 0° en 180°

**Sterkte:** Refractiewaarden op vertexafstand 0 mm

**Radius:** Vlakste K waarden + 0.80 mm

**Diameter:** Zichtbare corneadiameter + 3.10 mm



Flowchart: Welke stabilisatie bij welk oog

# microlens

Rx

## microlens

Rx

Multifocal  
Multifocal Toric



Specificaties

**Sph:** -40.00 tot +40.00 per 0.25 dpt

**Cyl:** -0.75 tot -7.75 per 0.50 dpt

**As:** 0° tot 180° per graad

**Add:** 0.50 tot 4.00 per 0.50 dpt

**Bcr:** 7.00 tot 12.00 per 0.10 mm

**Dia:** 12.00 tot 15.50 per 0.10 mm

**Stab:** Dynamisch of Prismaballast

**Mat:** Classic, Excellent, Ultimate



**Multifocaal  
type 1**

CN/CD

Prioriteit veraf of lezen

Hoge visus en contrast

Add < 2.00 dpt



**Multifocaal  
type 2**

CN/CD

Beter bij beeldschermwerk

Minder halo's dan MF1

Add > 2.00 dpt



**Multifocaal  
type 3**

CN

Multi Progressieve zone

Pupilonafhankelijk

1e keuze bij hypermetropie

1<sup>e</sup> keus COZ bij normale pupil in normale verlichting

	CN	CD
Dominante oog	2.25	3.75
Niet dominante oog	2.75	3.25
Dominantie onbekend	2.50	3.50

	CN	CD
Dominante oog	2.50	4.00
Niet dominante oog	3.00	3.50
Dominantie onbekend	2.75	3.75

	CN
Dominante oog	1.50
Niet dominante oog	1.75
Dominantie onbekend	1.50

## 1<sup>e</sup> aanpassing

**Sterkte:** Refractiewaarden op vertexafstand 0 mm

**Radius:** Zoals Microlens Rx Spheric of Toric

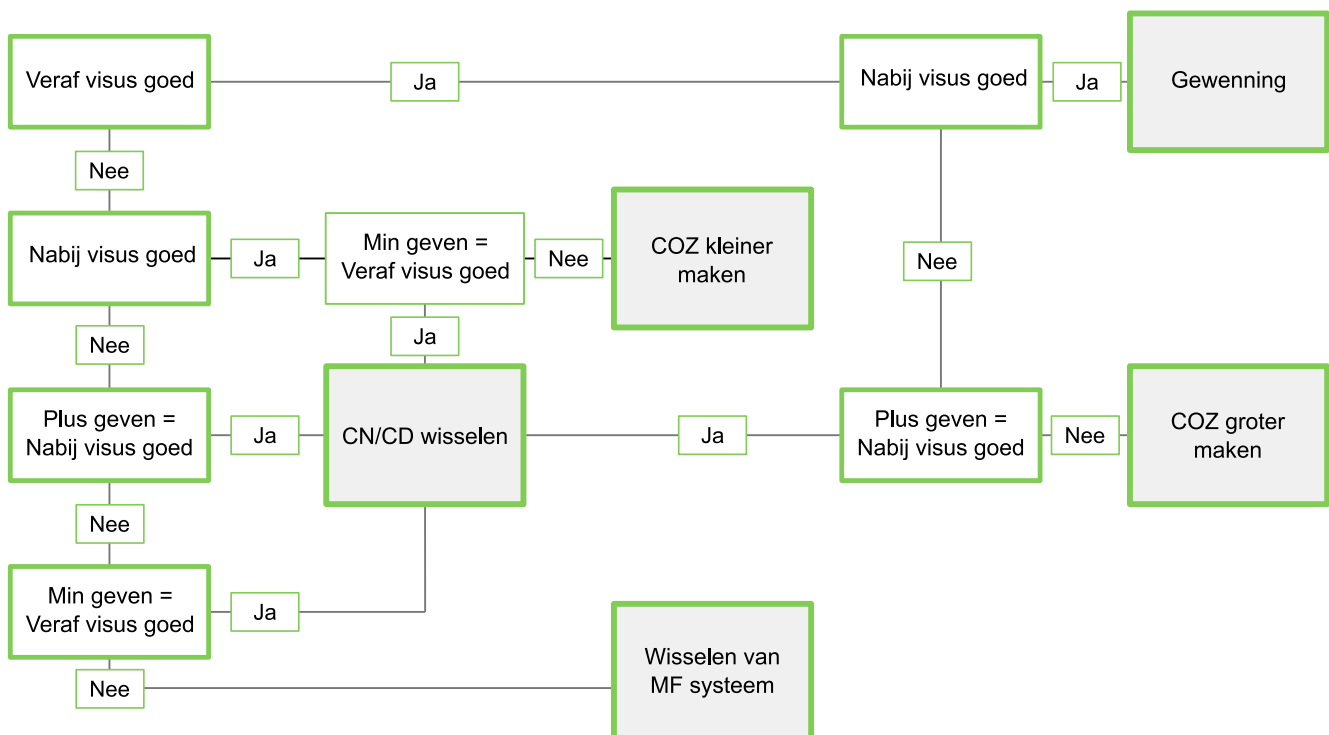
**Diameter:** Zoals Microlens Rx Spheric of Toric

**Additie:** Bepalen met pasbril bij normale verlichting

**Dominantie:** Nevelglas Sf+1.00 gebruiken bij normale verlichting

**Pupildiameter:** Bepalen bij normale kamerverlichting

**Zicht prioriteit:** Alle afstanden, veraf, tussenafstand of nabij



Flowchart: Welke parameter aanpassen wanneer aanpassen van de sterkte niet afdoende is.